



# ΔΙΔΑΚΤΙΚΗ ΕΠΙΣΚΕΨΗ ΣΤΟΝ ΚΕΡΑΜΕΙΚΟ

ΤΟ ΣΗΜΑΝΤΙΚΌΤΕΡΟ  
ΝΕΚΡΟΤΑΦΕΪΟ

ΤΗΣ ΑΡΧΑΪΑΣ  
ΑΘΉΝΑΣ

---

# Κάποιες πληροφορίες

---

- Ο δήμος Κεραμείων - το ωραιότερο προάστιο της Αθήνας κατά τον Θουκυδίδη
  - Κέραμος: ο γιος του Διονύσου και της Αριάδνης
  - Περιοχή εγκατάστασης αγγειοπλαστών
  - Ο ποταμός Ηριδανός με τα αργιλώδη εδάφη
  - Το θεμιστόκλειο τείχος 478 π. Χ.
  - Ο έσω Κεραμεικός [οικιστικός χαρακτήρας]
  - Ο έξω Κεραμεικός [το πρώτο δημόσιο νεκροταφείο]
  - Ταφή νεκρών ήδη από τα Μυκηναϊκά χρόνια
-

---

# Τι Θα δούμε στην περιήγησή μας

---

- Τμήμα του τείχους
  - Το Δίπυλο
  - Την Ιερά Πύλη
  - Το Πομπείο
  - Τον Ηριδανό
  - Το Δημόσιο σήμα
  - Την Οδό των τάφων
-

# Αναπαράσταση

- [Κεραμικός - Τείχη - Ancient Athens 3D](#)



---

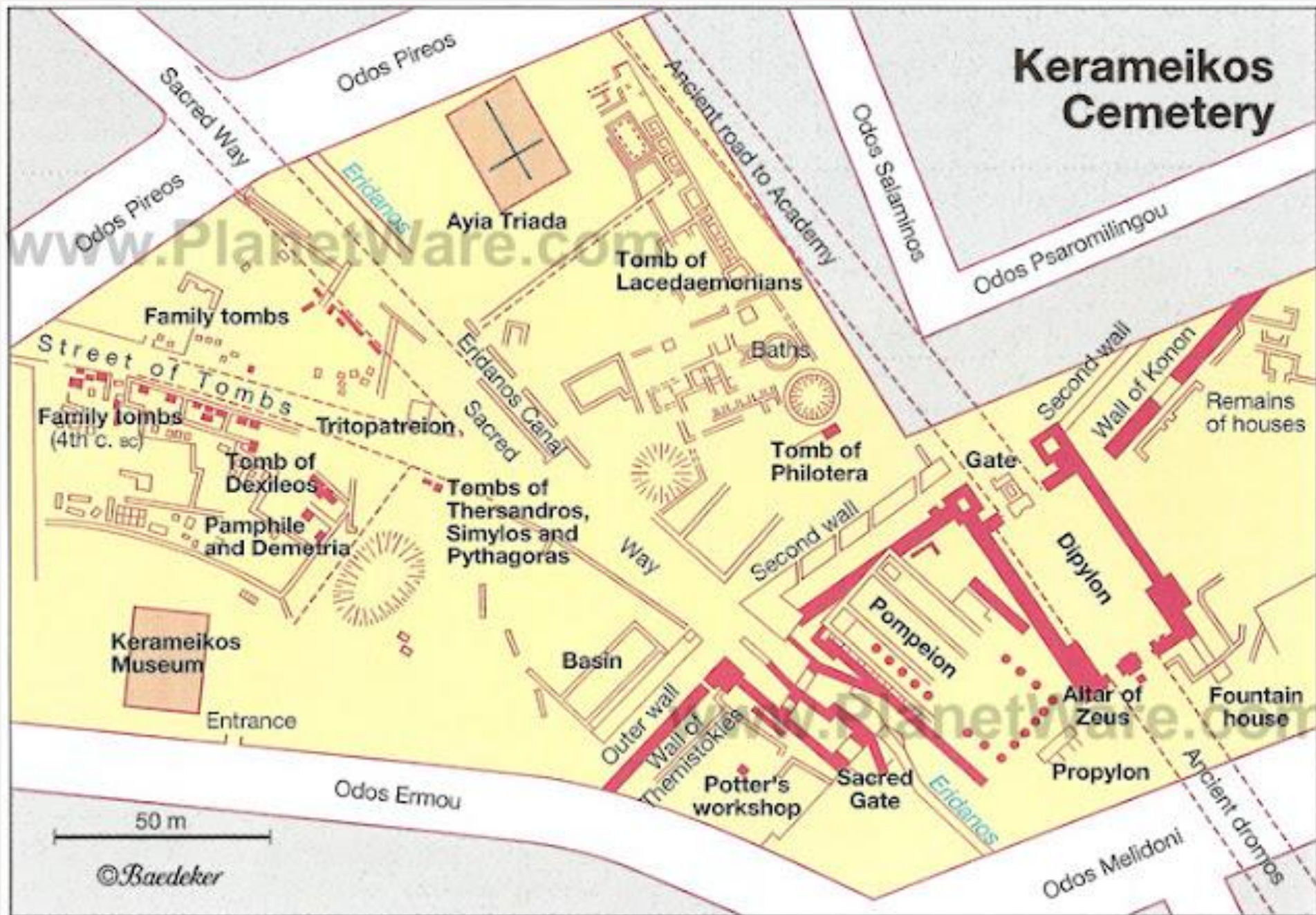
# Μια μικρή ξενάγηση

---

- Κοντογιώργης - Κεραμεικός & Αθηναϊκή Δημοκρατία - 29.5.11 - YouTube

<https://www.youtube.com/watch?v=UwJ0OajoRaw>

---

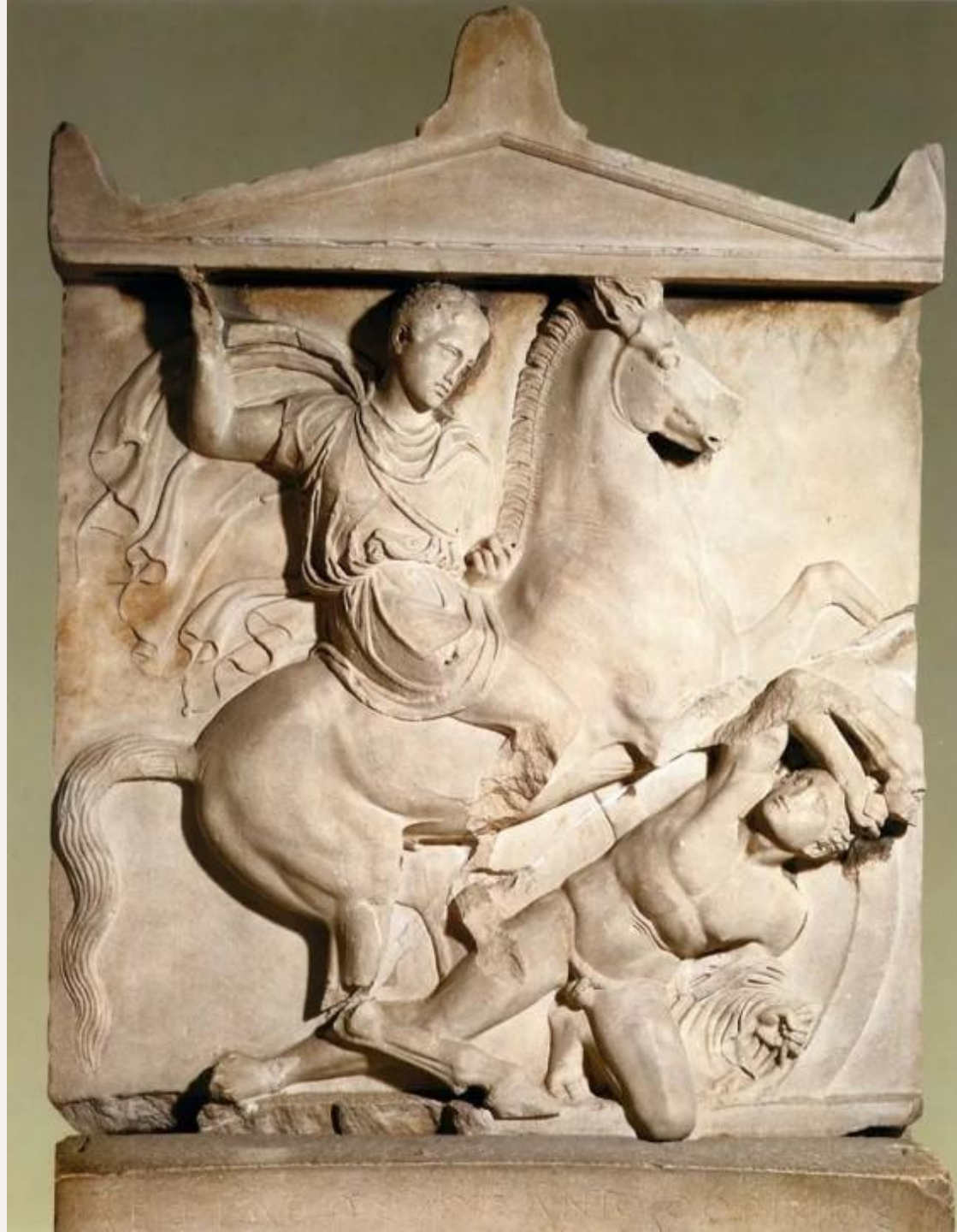




ΗΓΗΖΑ ΠΡΟΦΕΝΟ

# Η στήλη της Ηγησούς






# Η στήλη του Δεξιλέω



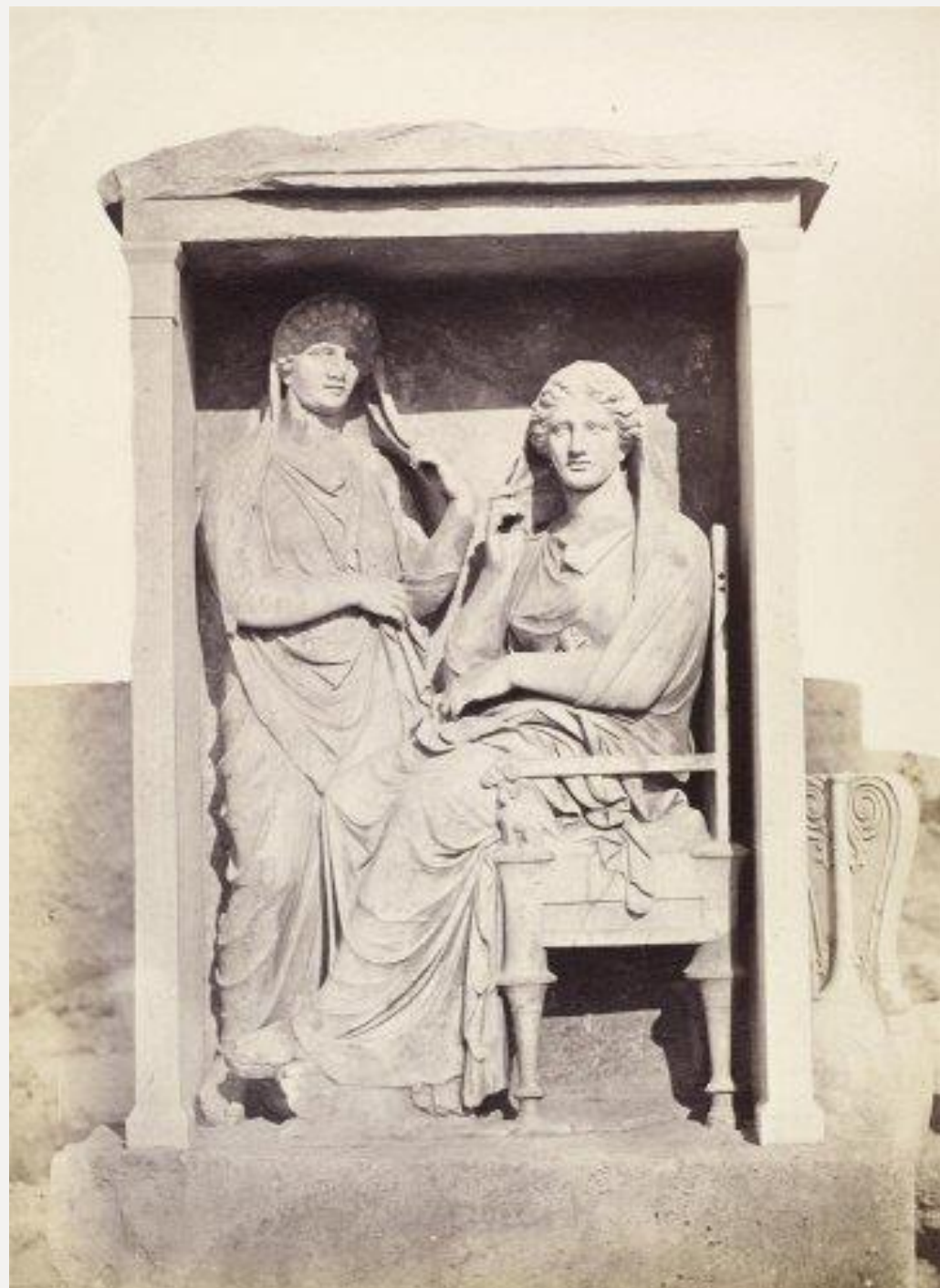
ὁ ἅγιος Δημήτριος  
ὁ μυροβλήτης







Στήλη Διονύσιου γιού του  
Αλφίνου από τον δήμο του  
Κολλυτού



# Δημητρία Παμφίλη

Photodentro-Cultural: Η επιτύμβια  
στήλη της Παμφίλης και Δημητρίας –  
Κεραμεικός



# Επιτύμβιο ανάγλυφο της Αμφαρέτης με το εγγόνι της

“Το τέκνον της θυγατέρας μου κρατώ  
εδώ το αγαπητό, που κρατούσα στα  
γόνατά μου, όταν ζωντανοί βλέπαμε  
το φως του ήλιου και τώρα νεκρό το  
κρατώ, εγώ η νεκρή”.

*ΤΕΚΝΟΝ ΕΜΗΣ ΘΥΓΑΤΡΟΣ ΤΟΔ'ΕΧΩ  
ΦΙΛΟΝ, ΟΜΠΕΡ ΟΤ'ΑΥΓΑΣ ΟΜΜΑΣΙΝ  
ΗΕΛΙΟ ΖΩΝΤΕΣ ΕΔΕΡΚΟΜΕΘΑ, ΕΧΟΝ  
ΕΜΟΙΣ ΓΟΝΑΣΙΝ ΚΑΙ ΝΥΝ ΦΘΙΜΕΝΟΝ  
ΦΘΙΜΕΝΗ ΧΩ*

